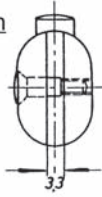




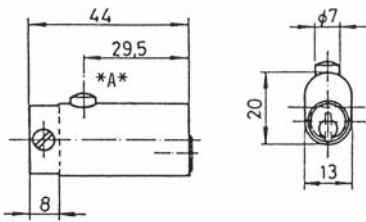
Ansicht von hinten
5263 B
Schraube →



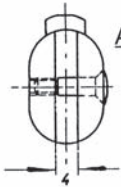
5263 B

Durchmesser: 20 x 13 mm
 Material: Messing
 Oberfläche: vernickelt
 Funktion: 1 Abzug
 Schliessbewegung 90°
Schraube links lt. Skizze
 Zuhaltungen: 5 Stifte
 Zubehör: 1 Schaftschraube

verschiedenschliessend und gleichschliessend



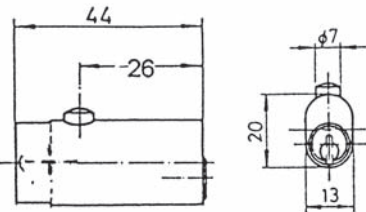
Ansicht von hinten
5263 F
← Schraube



5263 F

Durchmesser: 20 x 13 mm
 Material: Messing
 Oberfläche: vernickelt
 Funktion: 1 Abzug
 Schliessbewegung 90°
Schraube rechts lt. Skizze
 Zuhaltungen: 5 Stifte
 Zubehör: 1 Schaftschraube

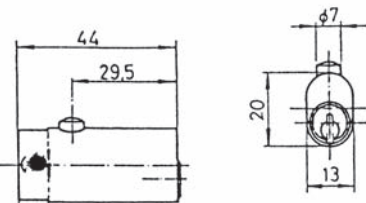
verschiedenschliessend und gleichschliessend



5263 G

Durchmesser: 20 x 13 mm
 Material: Messing
 Oberfläche: vernickelt
 Funktion: 1 Abzug
 Schliessbewegung 90°
 senkrechte Verschraubung
 Zuhaltungen: 5 Stifte

verschiedenschliessend



Ansicht von hinten = Mulde
 Durchmesser: ca. 8 mm
 Tiefe: ca. 9 mm



5263 H

Durchmesser: 20 x 13 mm
 Material: Messing
 Oberfläche: vernickelt
 Funktion: 1 Abzug
 Schliessbewegung 90°
 Zuhaltungen: 5 Stifte

verschiedenschliessend

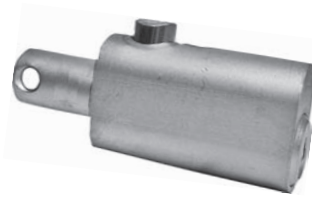
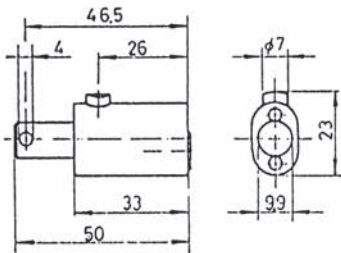


5658

ZU STAHLCHRANK-GRIFF

- Durchmesser: 20 x 13 mm
- Material: Messing
- Oberfläche: matt verchromt
- Funktion: 1 Abzug
Schliessbewegung 90°
- Zuhaltungen: 4 Stifte

verschiedenschliessend und gleichschliessend



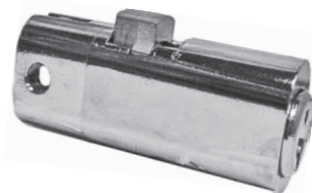
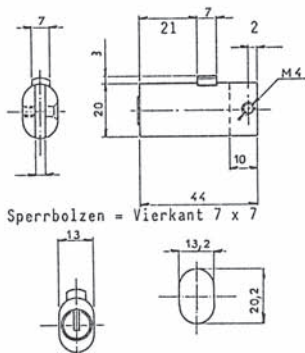
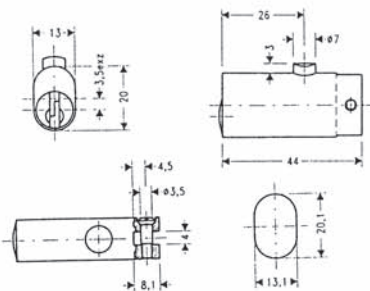
starrer Stift:
Länge 17 mm - Ø 10 mm



318-01

- Durchmesser: 20 x 13 mm
- Material: Messing
- Oberfläche: matt vernickelt
- Funktion: Schliessbewegung 90°
2 Abzüge bei eingebautem Zylinder
- Zuhaltungen: 5 Stifte
- Zubehör: 1 Schaftschraube

verschiedenschliessend gleichschliessend 2 C 1



R 20

- Durchmesser: 20 x 13 mm
- Material: Druckguß
- Oberfläche: vernickelt
- Funktion: 1 Abzug
Schliessbewegung 90°
- Zuhaltungen: 5 Plättchen
- Zubehör: 1 Schaftschraube

verschiedenschliessend

