

S I

Durchmesser: 25 mm
 Oberfläche: verchromt
 Funktion: Schließbewegung 90°
 2 Abzüge
 Drehung des Schließhebels
 nur durch den Zylinderkopf

Zubehör: 1 Mutter
 Hebel: 31 x 2 x 12 mm

verschiedenschliessend und
 gleichschliessend E 007
 gleichschliessend E 012

FÜR KÜHLMÖBELGRIFFE

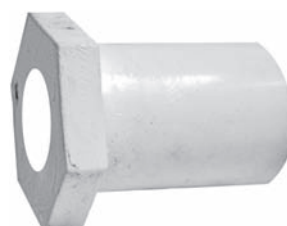
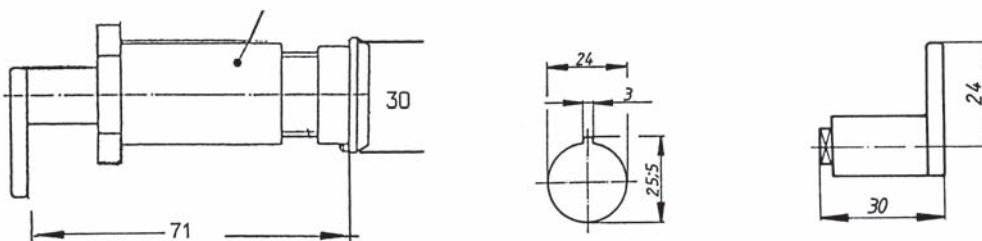


Rohrmutter

S II

Durchmesser: 30 mm
 Oberfläche: verchromt
 Funktion: Schließbewegung 90°
 2 Abzüge
 Zubehör: 1 Befestigungsschraube

nur in Schließung 1001



Rohrmutter Kunststoff weiss
 ganze Länge: 38 mm

separat bestellen